

# Pyrgus armoricanus (Oberthür, 1910)

## l'Hespérie des Potentilles

Les populations de ce *Pyrgus* sont stables en Bourgogne, après une extension vers le nord à partir de 1996. En Franche-Comté, il s'est également étendu vers le nord à partir de 1990, mais le constat semble plus mitigé dans le sud du Jura, où ce taxon devrait logiquement être plus répandu.

Denis JUCAN



Mâle (Haute-Saône, 2009).

### Statut

RE

CR

EN

VU

NT

Franche-Comté

LC

Bourgogne

DD

NA

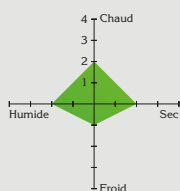
NE

Europe – LC  
France – LC

### Difficulté de détermination



### Diagramme écologique



### Écologie et biologie

L'Hespérie des Potentilles, espèce mésophile, affectionne les prairies maigres sur sol marneux ou siliceux, alluvionnaire, et les pelouses sèches sur sol calcaire, très fleuries, où elle butine les Globulaires et les Potentilles au printemps, le Serpolet et l'Origan en été. Elle colonise les prairies en regain, les délaissés des routes, les pâtures extensives, les luzernières... C'est une espèce de plaine qui semble rarement dépasser 600 m d'altitude. Les mâles comme les femelles sont très actifs et filent rapidement d'une fleur à l'autre. Le comportement territorial des mâles est bien marqué, émaillé de poursuites sur de courtes distances, au ras de la végétation, avec retour sur un affût souvent différent. La ponte s'effectue sur diverses espèces de Potentilles.

### Description et risques de confusion

Le dessus des ailes, gris-brun, porte des taches blanches complètes et bien marquées aux ailes antérieures (en particulier la tache discale), légèrement enfumées aux postérieures. Au revers, la grosse tache ovale de l'espace 1c des postérieures est souvent citée comme caractéristique dans la littérature.

Il existe un très grand risque de confusion avec *P. alveus*. *P. armoricanus*, en général plus petit, présente une aile antérieure moins allongée, ce qui lui confère une silhouette plus arrondie. Il est souvent nécessaire d'avoir recours à l'examen de l'armature génitale pour

différencier les deux espèces, surtout en première génération.

### Distribution

Espèce méditerranéo-asiatique. Elle est en régression dans de nombreux départements français, notamment à forte vocation agricole.

Paradoxalement, elle se maintient bien partout en Bourgogne, sauf dans le nord de l'Yonne, et a même curieusement étendu à partir des années 1990 son aire de répartition d'ouest en est en Haute-Saône, où elle peut être actuellement considérée comme fréquente. Dans le reste de la Franche-Comté, l'espèce n'est guère observée en montagne au-delà de 600 m d'altitude.

### Phénologie

Espèce plurivoltine donnant au moins deux générations bien distinctes. Peu fréquente en mai-juin, puis bien présente de début août à la mi-octobre, elle connaît fréquemment des émergences très tardives.

Dates extrêmes : (1<sup>er</sup> mai 1973) 6 mai – 17 octobre (24 octobre 2011 ; 27 octobre 2009).

### Atteintes et menaces

La fumure et la disparition des Potentilles menace directement l'espèce. Cette Hespérie fuit aussi les pelouses à Brome non entretenues par un pâturage extensif et dépourvues de plantes nectarifères.

### Orientations de gestion et mesures conservatoires

Il convient d'exclure ou de fortement limiter la fumure des prairies maigres. En revanche, la fauche tardive (en juillet) des pelouses sèches et un pâturage ovin extensif par rotation semblent maintenir les populations de Potentilles et apporter à l'Hespérie le support végétal qui lui convient en deuxième génération.

En contexte agricole plus intensif, il est possible d'intervenir à la marge des espaces cultivés par le maintien ou la création d'espaces-refuges fleuris (non semés artificiellement), gérés en fauche très tardive (fin d'été), par exemple au niveau des bermes routières.

Jean-Pierre TRANCHEFELIX



*Potentilla sterilis*.

Denis JUCAN



Femelle (Haute-Saône, 2009).

Jean-François MARADAN



Œuf sur *Thymus* (Jura, 2011).

Jean-François MARADAN

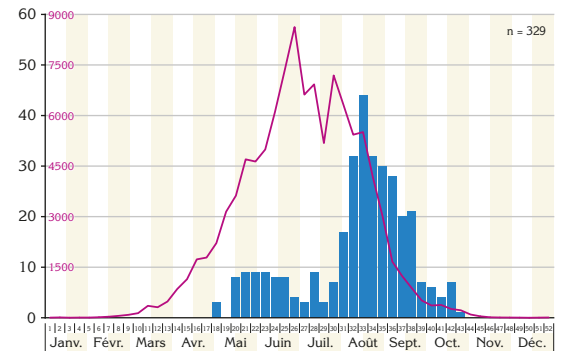


Mâle (Doubs, 2010).

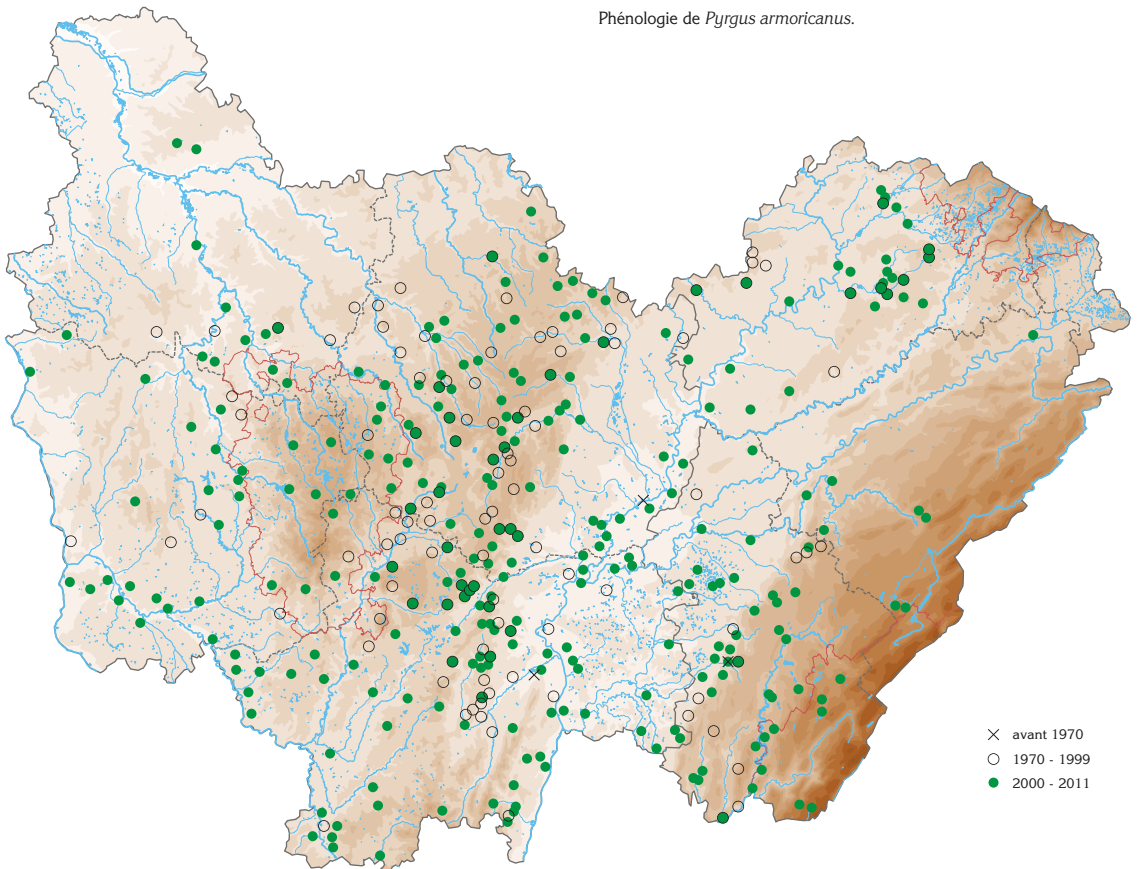
Denis JUCAN



Femelle (Haute-Saône, 2009).



Phénologie de *Pyrgus armoricanus*.



Distribution de *Pyrgus armoricanus* en Bourgogne et Franche-Comté.