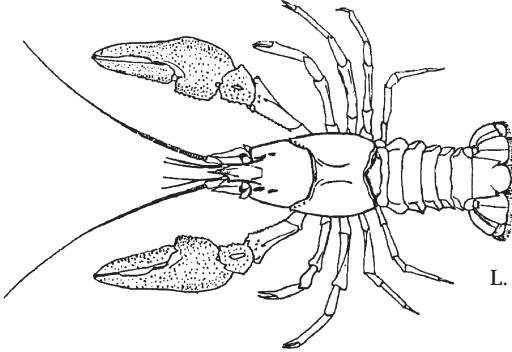


Astacus astacus astacus Linné

Ecrevisse «pieds rouges» ou «pattes rouges»

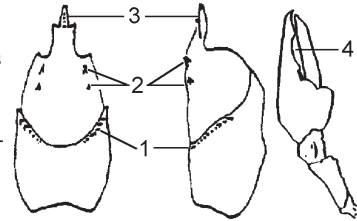
Fiche descriptive



L. max: M = 180 mm
F = 130 mm

Critères de détermination

- 1 Céphalothorax présentant une ligne d'épines latérales en arrière du sillon cervical (1). Crête postorbitale à deux épines (2).
- 1 Rostre à bords lisses et parallèles. Crête médiane dorsale denticulée (3) - cliché 6 p18.
- 1 Pinces rouges sur leur face ventrale. Doigt fixe échancré chez le mâle (4) - cliché 14 p35.



Origine et répartition naturelle

Présente au cours du siècle dernier dans toute l'Europe centrale. En France, elle atteint la limite occidentale de son aire de répartition.

Ecologie

Fréquente préférentiellement les rivières à courant calme et les étangs aux eaux de bonne qualité, mais colonise également les secteurs profonds et à courant lent des rivières rapides.

Habitats		pH	O2 mg/l	T °C	Ca++ mg/l
rivières, étangs	optimum	7 à 8	saturation	17 à 21	50 à 100
lenticule lothique	limites	< 6 ou > 9	< 3	0 ou > 30	< 2,7 ou > 130

Remarque : Elle tend à disparaître de France. Affaiblie par les épizooties d'*Aphanomyces astaci* («peste des écrevisses»), elle doit faire face à une compétition acharnée avec les écrevisses américaine, ainsi qu'à la dégradation croissante de la qualité des cours d'eau.

Biologie

Préférentiellement active durant la nuit. Elle est omnivore mais sa consommation de végétaux peut constituer 60% de son régime alimentaire. Les saisons semblent influencer son alimentation. A tendance phytophage l'été, elle cherchera une nourriture carnée plus énergétique à l'automne. Au stade larvaire, elle est zooplanctonophage.

La reproduction a lieu à l'automne. Les mâles, plus précoces d'un an que les femelles, se reproduisent durant leur troisième année. Les oeufs (50 à 200) sont pondus 3 à 6 semaines plus tard. L'incubation dure environ 6 mois. La croissance de cette espèce est relativement lente en Morvan.

Astacus astacus astacus Linné
Ecrevisse «pieds rouges» ou «pattes rouges»

