

La souris domestique

Mus musculus domesticus

TC : 68-86 mm

Q : 51-69 mm

P : 11-19 g



D. SIRUGUE.

D'une taille plus petite que le mulot gris, la souris grise s'en distingue par une couleur grise marquée, des yeux, des oreilles et une queue plus petites. Cette dernière est quasi-dépourvue de poils.

Inféodée à l'habitat humain dans nos régions, la souris grise est un muridé commensal de l'homme. Cette espèce, thermiquement exigeante, se maintient sous un climat tempéré en adoptant un mode de vie typiquement anthropophile. La souris grise se rencontre dans les villes, villages, hameaux, bâtiments agricoles et entrepôts (nous ne l'avons capturée que dans les habitations et leurs abords immédiats). Comme la musaraigne musette, elle préfère les milieux secs.

Omnivore, elle mange tout ce qui est consommable.

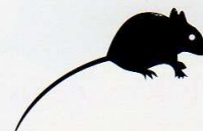
Très prolifique, la reproduction a lieu toute l'année dans les habitations et la femelle peut avoir jusqu'à 10 portées par an de 5 à 7 souriceaux chacune.

La mise bas a lieu dans un nid confectionné avec des matériaux divers : de la paille à la laine de verre !

Commune en France, la souris grise occupe toute la Bourgogne. Ses principaux prédateurs sont le chat domestique et la fouine. Les chouettes effraies chassent souvent autour des habitations et capturent des espèces anthropophiles. Pourtant, la souris grise est peu attrapée. Durant l'été, la souris domestique peut développer des populations extérieures dans les céréales. Elles regagnent les habitations humaines en automne, mais de façon moins systématique en région méditerranéenne. De fait, à certaines périodes, on peut trouver jusqu'à 20 % de souris dans les régimes. En Morvan, elle constitue en moyenne, de 0,4 % à 0,8 % des proies de la chouette.

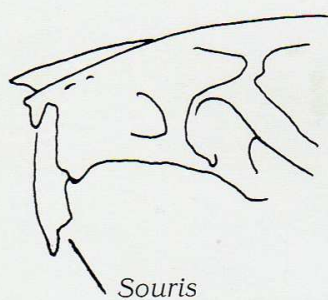
Malgré des campagnes quotidiennes de dératisation que l'homme mène aux souris, il ne compromet pas la survie de l'espèce.

Morvan : *lai raite*.
 Anglais : *house mouse*. Allemand : *Hausmaus*.
 Hollandais : *huismuis*. Italien : *topolino delle case*.

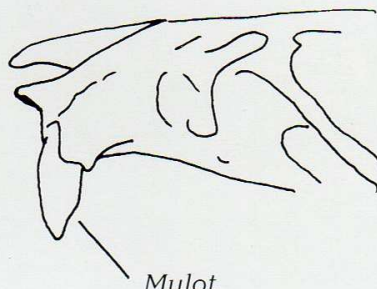


A propos de...

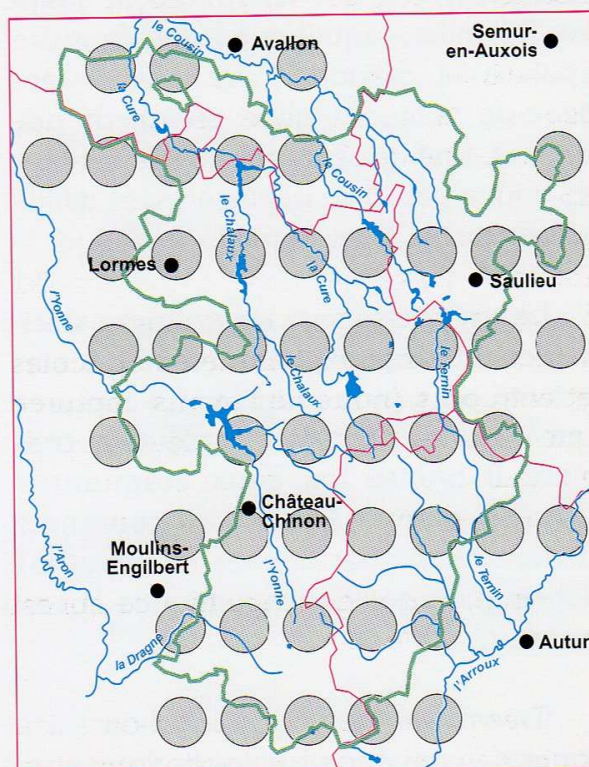
Profil des incisives supérieures de la souris et des mulots.



Souris



Mulot



Très liée à l'habitat humain, la souris grise est commune.