

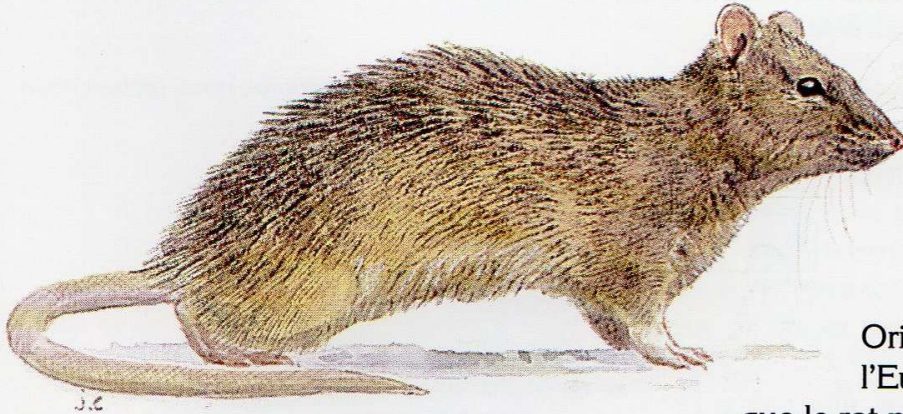
Le surmulot

Rattus norvegicus

TC : 190-265 mm

Q : 160-205 mm

P : 231-475 g



lot à un renouvellement rapide des populations dû à une espérance de vie faible voisine d'un an seulement.

Généralement brun, on le nomme également rat brun, rat jaune ou encore rat d'égouts. Il est plus grand et plus trappu que le rat noir, sa queue écaillée nue est assez épaisse et légèrement plus courte que la tête et le corps. Le pelage ventral est blanchâtre.

Animal crépusculaire et nocturne, le surmulot est un commensal de l'homme. Moins bon grimpeur que le rat noir, il occupe plus volontiers les sous-sols des habitations. Les biotopes humides ne lui sont pas indispensables, cependant il a besoin d'un point d'eau. Il se trouve principalement dans les villes, au voisinage des fermes, dans les entrepôts et dépôts d'immondices. Bon nageur, son habitat d'origine semble être les berges des cours d'eau.

Sa grande plasticité alimentaire le place parmi les rongeurs omnivores par excellence. Mangeant principalement des graines, il consomme toute autre nourriture disponible (restes alimentaires, mammifères et oiseaux de petites tailles...).

La femelle est très prolifique et met bas entre 3 et 5 portées annuelles de 6 à 11 jeunes. On assiste chez le surmu-

Originnaire d'Extrême Orient, l'espèce colonise l'Europe plus tardivement que le rat noir, au XVIII^e siècle, et le trafic maritime a été le principal moyen de propagation de l'animal. Largement distribué sur l'ensemble du territoire français, le surmulot était déjà commun en Bourgogne au siècle dernier. Capturé occasionnellement par la chouette effraie, il ne constitue qu'une part négligeable de son régime, on trouve rarement plus de 5 surmulots pour 1 000 proies capturées. Par contre, ce rapace peut se spécialiser momentanément sur cette espèce, surtout si le territoire de chasse couvre une décharge comme à Saint-Forgeot (Saône-et-Loire) où le surmulot constitue jusqu'à 7 % des proies ou à Lormes (Nièvre), où il représente environ 3 %. Par contre, le putois est un prédateur redoutable pour ce rat.

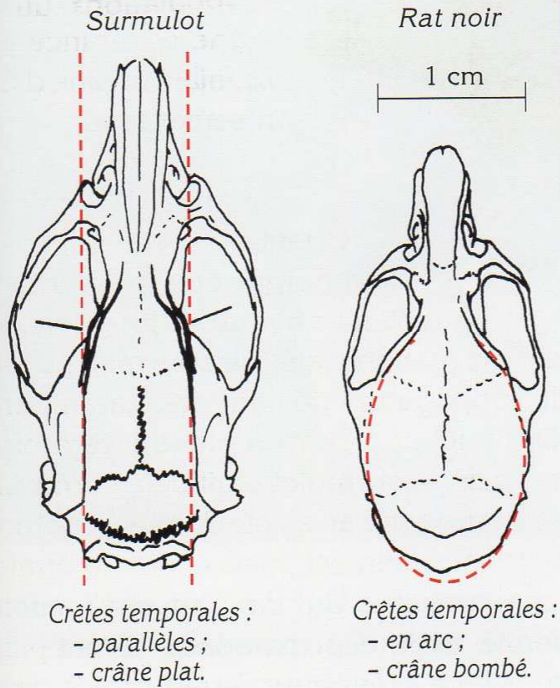
À cause de ses dégâts sur les marchandises et des maladies qu'il peut lui transmettre comme le typhus et la peste (dont la dernière épidémie est très récente et date de 1994 en Inde), l'homme met en place des moyens de lutte multiples mais d'une efficacité relative contre la prolifération de ce rongeur.

Morvan : l'rait.
 Anglais : norway ray. Allemand : Wanderratte.
 Hollandais : bruine rat. Italien : surmulotto.



A propos de...

Les rats dans les pelotes.
Forme du crâne des rats.



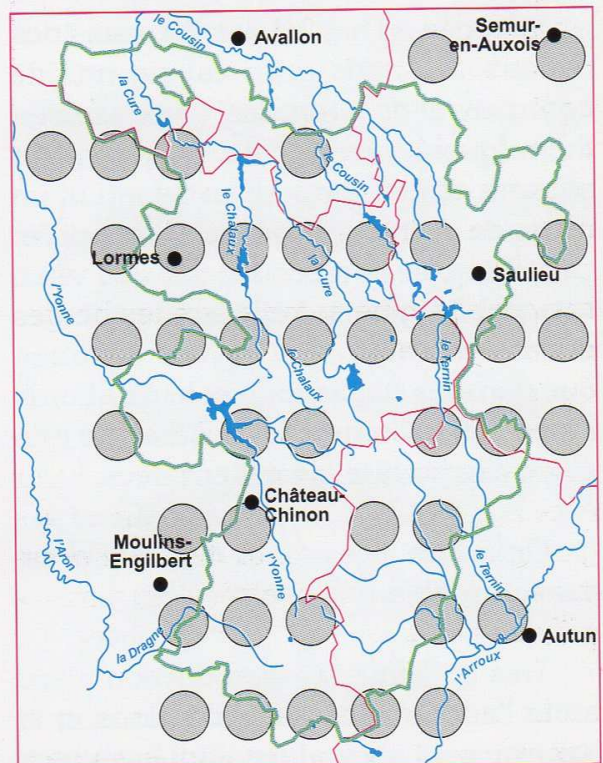
La quasi-totalité des rats capturés par les chouettes effraies étaient de jeunes individus (pas d'usure des dents). L'arrière du crâne est toujours détruit et la forme des crêtes temporales ne peut être utilisée pour la détermination des 2 espèces. De plus, la forme des crêtes change fortement avec l'âge.

Avis de recherche...

Le rat noir en Bourgogne.



Pour compléter nos connaissances sur ce rongeur, envoyez-nous vos observations.



Omnivore, le rat surmulot est commun.