



Observatoire
de la
faune
de **Bourgogne**



Bilan d'enquête 2019

« Vers luisants »





Bilan d'enquête 2019

« Vers luisants »



Le ver luisant (*Lampyris noctiluca*) est l'espèce de la famille des Lampyridae la plus fréquente dans notre région. Ce coléoptère est bien connu pour la capacité des femelles, dépourvues d'ailes, à émettre une lumière verte bien visible la nuit pour attirer les mâles, qui eux volent. Apprécies des jardiniers, les larves vivent au sol et sont des prédatrices d'escargots et limaces. Comme pour bien d'autres insectes, un déclin des populations de vers luisants a été constaté ces dernières décennies en Europe. Différentes menaces pèsent en effet sur eux, dont la pollution lumineuse qui perturbe leur reproduction, l'utilisation des anti-limaces et autres pesticides, et la destruction de leurs habitats. L'Observatoire des vers luisants a donc été lancé par le groupe associatif estuaires et le CNRS en 2015 pour améliorer la connaissance de ces insectes au travers des sciences participatives. L'OPIE Franche-Comté, le CBNFC-ORI et la Société d'Histoire naturelle d'Autun se sont associés pour relayer cette enquête régionalement, et ainsi contribuer à l'enquête nationale.

Commentaire sur les données saisies depuis 2010 ...

623 observations de vers luisants sont venues enrichir les bases de données régionales depuis 2010. Une forte différence est toutefois visible entre la Bourgogne et la Franche-Comté qui totalisent respectivement 543 et 80 observations. Celle-ci s'explique par le fait que l'enquête a été relayée dès 2015 en Bourgogne, alors qu'elle ne l'a été qu'à partir de 2019 en Franche-Comté.

La progression du nombre de données est quant à elle fulgurante puisque la connaissance est passée pratiquement d'un niveau nul avec

seulement 4 observations en 2010 à plus de 600 en 2019 ! Celle-ci s'accroît à raison de 10 à 40 données par an sur cette période, ce qui reste cependant relativement modeste pour une espèce aussi commune que le ver luisant et potentiellement présente partout.

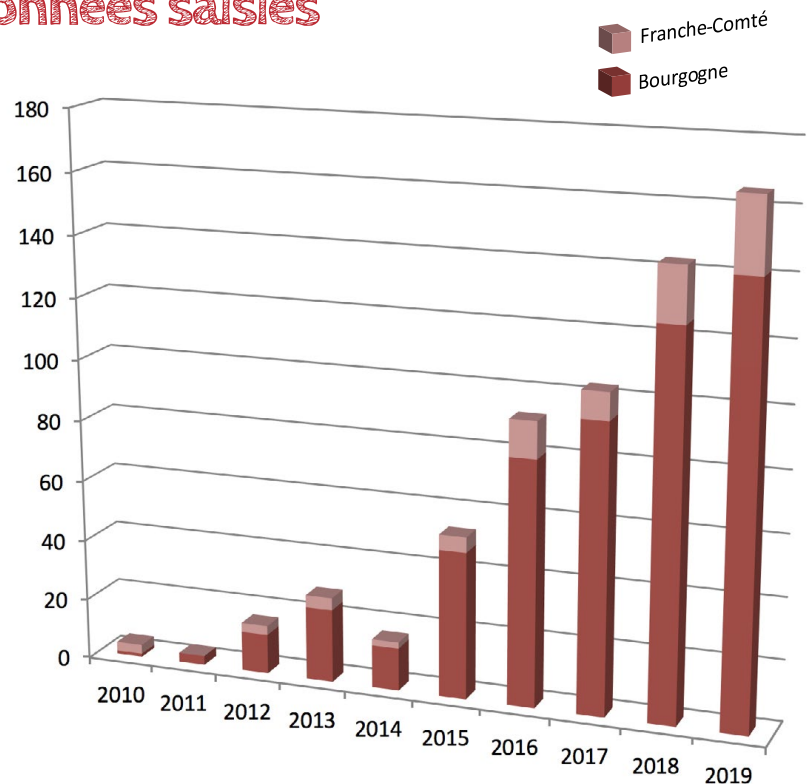


Fig1. Nombre d'observations saisies lors de l'enquête par année entre 2010 et 2019



Répartition des observations

En 2019, 110 communes ont fait l'objet d'au moins une observation de vers luisants, dont 79 communes nouvellement renseignées. Le ver luisant est actuellement connu dans 272 communes de Bourgogne-Franche-Comté.

Ces observations sont dispersées sur l'ensemble de la région et il est difficile pour l'instant d'en tirer une interprétation.

Le ver luisant occupe une vaste de gamme d'habitats naturels ou anthropiques et est présent aussi bien en plaine qu'en montagne. La Franche-Comté reste très mal connue en particulier les départements de Haute-Saône et du Territoire de Belfort qui ne comptent que 7 communes renseignées à eux deux ! La connaissance sur l'ensemble de la région reste donc à améliorer...

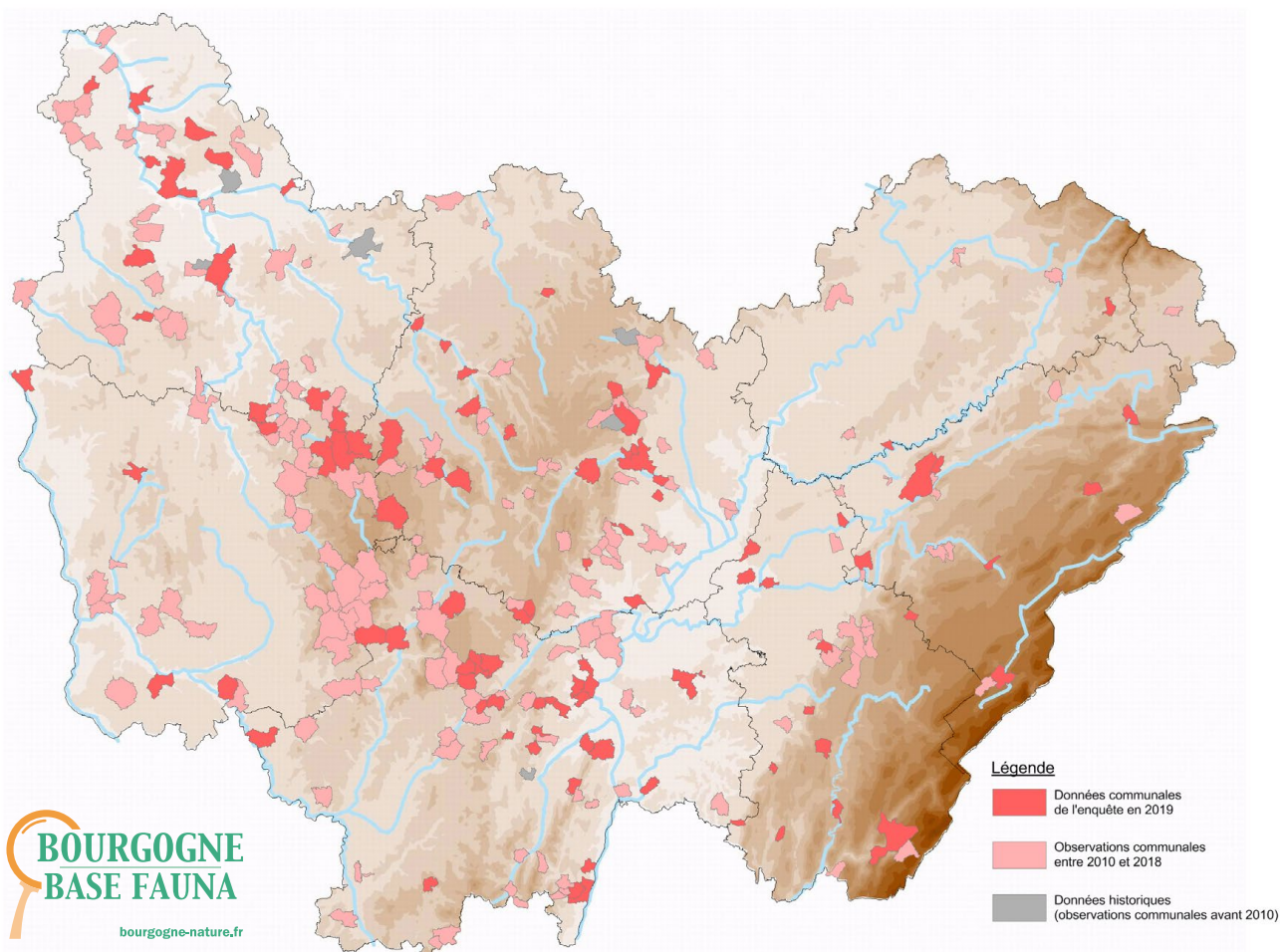


Fig2. Cartographie des observations de vers luisants à l'échelle communale en Bourgogne-Franche-Comté (Données Franc-comtoises = Base TAXA CBNFC-ORI / OPIE FC).



Bilan d'enquête 2019

« Vers luisants »



Phénologie

Le ver luisant s'observe classiquement de fin juin jusqu'à la mi août, qui correspond à la période d'activité des adultes. Le pic d'observations correspond au mois de juillet, les observations diminuent brutalement après la première décade d'août et deviennent très rares ensuite.

La phénologie du ver luisant est néanmoins brouillée par les données de stades larvaires qui sont fréquemment mal différenciées des femelles adultes ou non précisées lors de la saisie. Les larves du ver luisant sont en effet visibles toute l'année, même si elles restent discrètes, se déplaçant au niveau du sol à la recherche de leurs proies. Elles sont actives y compris durant les mois d'hiver à la faveur de températures douces. On peut également les trouver à cette saison engourdies sous divers abris posés au sol (pierres, morceaux de bois, etc.). Un effort d'identification et de saisie des stades larvaires ou adultes mérite ainsi d'être entrepris afin d'affiner cette phénologie.

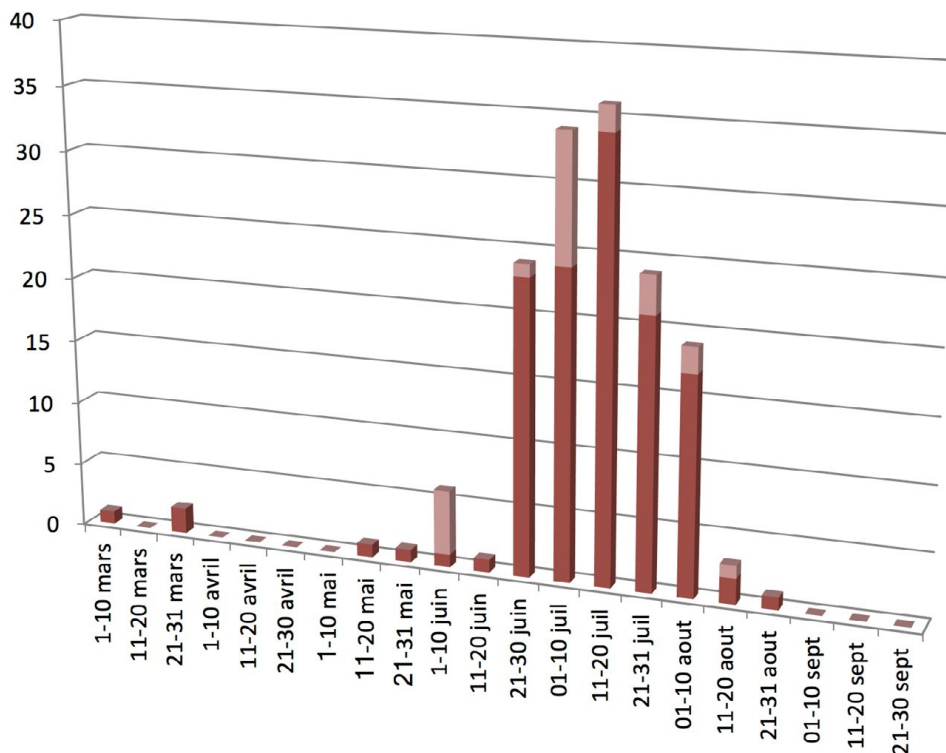
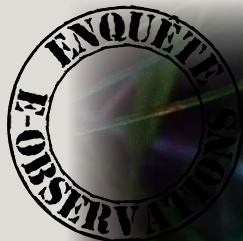


Fig4. Phénologie 2019 par décade.



Bilan d'enquête 2019

« Vers luisants »



Observatoire
de la
faune
de Bourgogne



Conservatoire botanique national
de Franche-Comté
Observatoire régional
des Invertébrés



Perspectives

Un important travail de connaissance reste à entreprendre sur le ver luisant pour avoir une image claire de sa répartition régionale. L'enquête sera donc reconduite dans les années à venir.

D'autres espèces de Lampyridae existent dans la région (à minima *Phosphaenus hemipterus*) et pourraient également bénéficier d'une enquête.

15/05/20. Rédaction : Bertrand COTTE – OPIE FC
et Quentin Barbotte – SHNA

Merci aux contributeurs de l'enquête 2019

Déborah APOLLO, Jean-Marc BAATARD, Gilles BAILLY, Marion BASSET-LENNOZ, Colombe BAUCOUR, Françoise BAUDOT, Coralie BEAUVOIS, Laurence BELLOUIN, Colette BÉRODIER, Damien BERRY, Laurent BESCHET, Stéphanie BEUGNON, Bernard BINETRUY, Elise BITAULT, Richard BOISSE, Magali BOUDEAU, Jean-Christophe BOUDOT, Marie-Hélène BOURGADE-GALLET, Gérard BOURJON, Nadine BOURJON, Michel BOUTILLON, Anaïs BOUTIN, Isabelle BOUZOUD, Massimo BRANCACCIO, Agnès BUCHER-HAUPAIS, Mathurin CARNET, Dominique CARRIER, Charles CHAMPETIER, Emmanuel CHAPOULIE, François COLINOT, Matthieu COMMUN, Mylène CORNET, Anne CORRIOL, Agnès CREUZET, Jean CROISEL, Vanessa DAMIANTHE, Catherine DARENNE, Liliane DECHANCE, Lucile DELCAMBRE, Alexis DERVIN, Camille DERVIN, Rose DERVIN, Béatrice DETROIT, Cécile DETROIT, Florent DETROIT, Jean-Pierre DETROIT, Sabine DROUX, Didier DRUGMAND, Jean-Pierre DUBOST, Amandine DUCREUX, Vincent DUMONT, Jean-Pierre DZIECIOL, Sébastien FICHEUX, Marie-Françoise FIRMIN, Fanny FORNALIK, Thibault FOURRIER, Bernard FROCHOT, Jean-Michel GAREL, Laurent GIBOIN, Frédérique GILLES, Béatrice GOLFIER, Géraldine GUÉMIN-CHAUFOURNAIS, Axelle GUENVER, David GUERINEAU, Mathieu GUERRIAUD, Julie-Anne HARGREAVES, Simon HONGVAN, Philippe HUBAULT, Jean-Marc HUGAIN, Roland JAILLET, Stéphanie JARLOT, Aymeric JOFFROY, Ludovic JOUVE, Maxime JOUVE, Laetitia KECK-GODOT, Régine LAMOTTE, Marc LAPEYRE, Anne LARERE, Virginie LARIOTTE, Lisa LEPRÊTRE, Sylvie LERIBLE, Yves LESSAQUE, Guillaume LUSSIEZ, Violaine MALINEAU, Benoît MARTHA, Karine MARTIN, Muriel MATHIEU, Magalie MAZUY, Samy MEZANI, Joël MINOIS, Véronique MORESTIN, Sophie MURARASU, Claire OGIER, Gérard PAJOT, Lise PAVELLOT, Marie-Pierre PEGUILLET, Christophe QUINTIN, Marie-Anne RADREAU, Christophe RAMETTE, Melody RIDEY, Maëlle RITOU, Alise ROBERT, Daniel ROBIN, Isabelle ROUBIN, Henri-Pierre SAVIER, Sophie SIMONET, Marine SOUFFLET, Stéphane ISSANCHOU, Anne TEMPEL, Emmanuelle THOMAS, Iryna TOMASHCHUK, Sylvie TOURDIAT, Thomas TRICONE, Hugues TRUGALI, Vincent VAN LAAR, Michèle VEDRINE, Fanny VENOT, Véronique VOISIN, Guillaume WILLETTE, Christian XHARDEZ.



Bilan d'enquête 2019

« Vers luisants »



Observatoire
de la
faune
de Bourgogne



Conservatoire botanique national
de Franche-Comté
Observatoire régional
des Invertébrés



Liste des observateurs de Lucane sur la période 2010 - 2019

Océane AGATOR, Fabrice ALRIC, Déborah APOLLO, Armel ARTERO, Gilles BAILLY, Gaëtan BALAY, Quentin BARBOTTE, Thomas BARNOUIN, Marion BASSET-LENNOZ, Colombe BAUCOUR, David BEAUDOIN, Bernard BEAUPOIL, Sylvain BELLENFANT, Jean-Louis BENOITON, Damien BERRY, Laurent BESCHET, V. BESSON, Luc BETTINELLI, Laurent BILLANDON, Bernard BINETRUY, Yves BIRSTER, Christine BLAZEJEWski, Solène BORNIER, Julien BOUCHARD, Marie-Laure BOUCHARD, Daniel BOURGET, Béatrice BRICQUET, Michel BROYER, Cyril BRULÉ, Agnès BUCHER-HAUPAIS, Quentin BURGARD, Gilbert BUTEAU, Claire CALLABRE, Emilie CALVAR, Margot CANZIAN, David CARMIGNAC, Mathurin CARNET, Alexandre CARTIER, Nathalie CATTRAT, Charles CHAMPETIER, Ronald CHANTRIS, Emmanuel CHAPOULIE, Louis CHARLES, Sylvain CHARLES, Sébastien CHARLEUX, Charlotte CHATELAIN, Christian CHIRIO, Marion CHOLEZ, Guy CLAIRIOT, Sylvain COEUR, Ludivine COINCENOT, Pascal COLLIN, Michelle COMMUN, Mylène CORNET, Anne CORRIOL, Bertrand COTTE, Laurent COURNAULT, Olivier DAL-PAN, Amaury DEBAUGE, Liliane DECHANCE, Axel DEHALLEUX, Sandra DEHUE, Valérie DEIT, Geoffrey DELAHAYE, Lucile DELCAMBRE, Elise DELERUE, Florie DELFOUR, Daniel DENNINGER, Jean-pierre DEPAQUIS, Alexis DERVIN, Camille DERVIN, Nathalie DESAULTY, Cécile DETROIT, Manon DEVAUD, Arlette DEVELAY, Benoît DODELIN, Christine DODELIN, Guillaume DOUCET, François DOYEN, Dominique DUBOIS, Catherine DUFLO, Vincent DUMONT, Simon FAURE, Nadège FAUVEY, Sébastien FICHEUX, Marina FOURNIER, Thibault FOURRIER, Sylvain FRANÇONNET, Adeline FRANZONI, Bernard FROCHOT, Carolina FUENTES, Jean-Michel GAREL, Jean-Pierre GAUTHIER, Michel GAUTHIER-CLERC, Karell GERAY, Corinne GIN, Kévin GIRAUDIN, Dominique GIRAULT, Sandrine GITTON, Béatrice GOLFIER, Antony GUERIN, David GUERINEAU, Armelle GUIGNIER, Christophe GUILLEMIN, Jean-Marie GUILLERMET, Marius GUILLERMET, Pierre GUILLERMET, Manon GUILLERMET, Sandrine GUITTON, Guillaume HALLIEZ, Simon HONGVAN, Vincent HOUIS, Julien HUBERT, Jean-Marc HUGAIN, Raphaëlle ITRAC-BRUNEAU, Rolland JAILLET, Gilles JAMBON, Simone JANNIN, Charles JEANNIN, Emeraude JEANNIN, Bastien JEANNIN, Pierre JEHL, Ludovic JOUVE, Claude JUILARD, Nathalie JUST, Martine KEHREN, Gabriel KROME, Romain LAHAYE, Richard LAMARCHE, Dominique LANGLOIS, Jean LAPALUS, Marie LEBLANC, Virginie LECLERC, Matthias LEE, Clémence LEFEBVRE, Lisa LEPRETRE, Damien LERAT, Nicolas LIGNIE, Pascaline LOQUET, Christophe LOYAU, Samuel MAAS, Bernadette MARASZAK, Guillaume MARCHAIS, Benoît MARTHA, Daniel MARTIN, Laure MARTIN, Luc MARTIN, Bernard MATHIEU, Muriel MATHIEU, Brigitte MAUPETIT, Evéa MAUTRET, Céline MAZUEZ, Magalie MAZUY, Raphaël MEGRAT, Bruno MERIGUET, Magali MEUNIER, Samy MEZANI, Annick MILLERET, Frédéric MORA, Véronique MORESTIN, Jean-François MUNNIER, Thierry NOBLECOURT, Dorine NOUALLET, Bastien PASCAL, Jean-Philippe PAUL, Gérard PAYEN, Pierre PECHIN, Marie-Pierre PEGUILLET, Pauline PERREARD, Martine PETIT, Morgan PEYRARD, Gérard PHILIBERT, Bertrand PIZZATO, Maurice PRADAL, Christian QUATRE, Christophe QUINTIN, Fanny RAMBAUD, Isabelle REBILLARD, Victor REBILLARD, Claude RENAUDIN, Catherine RENAUD, Maëlle RITOU, Loic ROBERT, Daniel ROBIN, Simon ROLLAND, Clotilde ROUANET, Alexandre RUFFONI, Louis RUFFONI, Julien RYELANDT, Karine SANSON, Jean SARCINELLA, Marie-Françoise SAUVAIN, Gérard SAVEAN, Alicia SCHMITT, Manon SÉVERAC, Patricia SIPP, Fabien SOLDATI, Stéphane ISSANCHOU, Johan TIMMER, Bruno TISSOT, Sylvie TOURDIAT, Thomas TRICONE, Estelle TROPIN, Hugues TRUGALI, Vincent VAN LAAR, Bruno VANSTAEVEL, Nade VARANGUIN, Nicolas VARANGUIN, Noam VARANGUIN, Guy VARIN, Michèle VEDRINE, Mathilde VERNET, Paul VERNET, R. VILCOT, Vincent VILCOT, Véronique VOISIN, Marie-Claire VOISIN, Jean-Christophe WEIDMANN, Guillaume WILLETTE, Fabien WOSIANEK, Ted ZORN.