



# Bilan d'enquête 2021

## « Vers lumineux »



© Christophe RAMETTE



© Christophe RAMETTE

# « Vers Luisants »

## Bilan d'enquête 2021



Ver luisant est un nom qui est parfois attribué à plusieurs espèces, ici il ne s'agit pas de la luciole mais d'un autre coléoptère de la famille des Lampyridae, plus commun : *Lampyris noctiluca*. Cet insecte est connu pour la capacité des femelles à produire une lumière verte pour attirer les mâles. Les femelles étant aptères (sans ailes), elles sont en effet moins mobiles que les mâles, ailés. Cette espèce est prédatrice de limaces et autres escargots et semble avoir régressé en France suite à la forte utilisation de produits chimiques contre ces ravageurs des potagers. Mais cette régression semble aussi corrélée à l'artificialisation des sols.

En 2015, l'Observatoire des vers luisants, porté par le CNRS et le Groupe Associatif Estuaire, porte une enquête de science participative sur le ver luisant à l'échelle nationale, relayée à l'échelle régionale par l'Office pour les insectes et leur environnement de Franche-Comté (OPIE FC), le Conservatoire botanique national de Franche-Comté - Observatoire régional des invertébrés (CBNFC-ORI) et la Société d'histoire naturelle d'Autun - Observatoire de la Faune de Bourgogne (SHNA - OFAB). Une bonne occasion de sortir à la faveur de la nuit pour observer tout une faune discrète.

### Évolution des observations

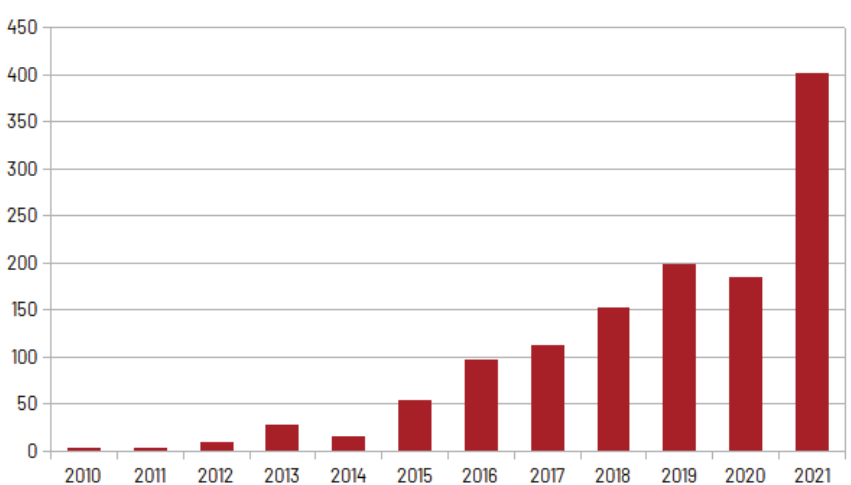


Figure 1: Nombre d'observations saisies par année entre 2010 et 2021

402 observations ont été notées en 2021 sur la région, ce qui porte le nombre de données depuis 2010 à 1264. A la différence de l'année 2020, qui avait marqué une baisse du nombre d'observations, on constate en 2021 un regain d'observations qui marque un record (Fig. 1). Ces données sont équitablement réparties cette année entre les deux anciennes régions.



© Christophe RAMETTE

# « Vers Luisants »

## Bilan d'enquête 2021



## Répartition des observations

En 2021, 256 communes ont fait l'objet d'au moins une observation de Ver luisant, dont 181 communes qui ne disposaient d'aucune donnée de l'espèce jusque là. La connaissance de la répartition de l'espèce a donc nettement progressé cette année comparé à l'année dernière, puisque 60 communes étaient nouvellement renseignées : soit 3 fois plus de nouvelles communes en 2021 qu'en 2020 !

Cette progression est particulièrement importante en Franche-Comté où 83 % des communes renseignées n'avaient pas encore de donnée de vers luisants, cette progression est plus modérée mais notable aussi côté Bourgogne où cela concerne 56 % des communes notées en 2021.

Les données sont plutôt bien réparties sur le territoire et le Ver luisant est certainement présent sur l'ensemble de la Bourgogne-Franche-Comté (Fig. 2). On peut néanmoins observer quelques zones blanches dont une principale qui se dessine au centre de la Nièvre. Cette absence de donnée est certainement liée à un manque d'observateur plutôt qu'une réelle absence de l'espèce.

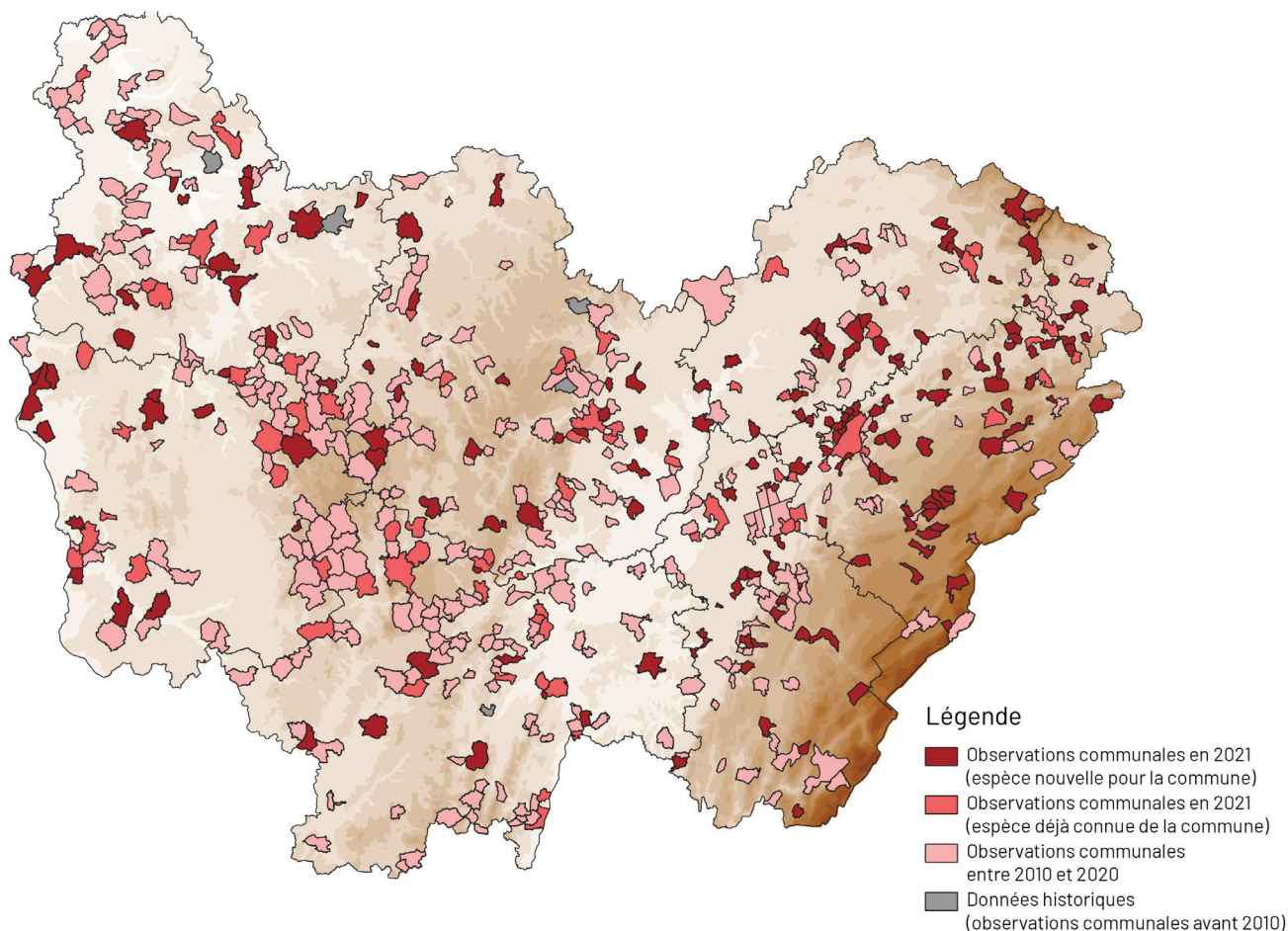


Figure 2 : Cartographie des observations de vers luisants à l'échelle communale en Bourgogne-Franche-Comté



© Christophe RAMETTE

# « Vers Luisants »

## Bilan d'enquête 2021



### Phénologie

La phénologie observée à l'échelle régionale grâce aux données récoltées depuis 2010 est cohérente avec la phénologie nationale qui indique un pic d'activité entre fin juin et fin août.

En Bourgogne-Franche-Comté, l'espèce semble surtout observée autour du mois de juillet et moins en août (Fig. 3).

Mais cela ne s'observe pas vraiment en 2021 où les observations s'étalent sur l'ensemble des mois de juillet et août (Fig. 4).

De plus en plus d'observations comportent la précision sur le stade de l'individu observé (larve ou adulte), ce qui nous permet d'écarter les données de larves de notre graphique de phénologie.

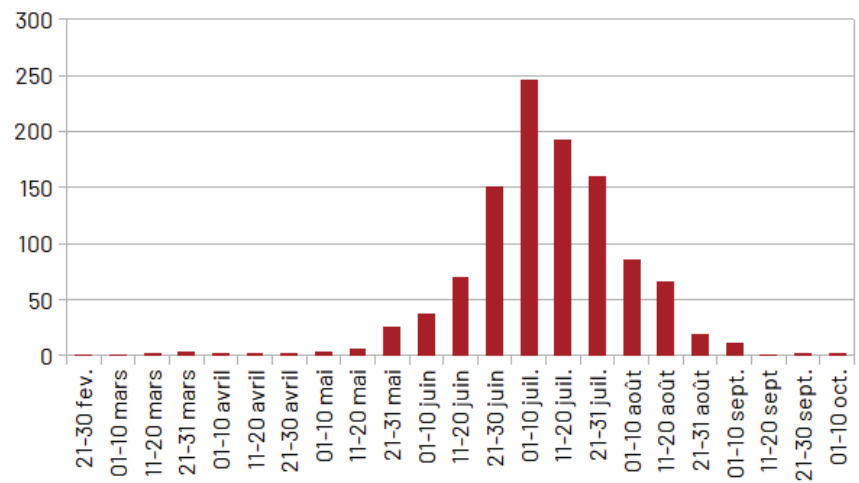


Figure 3 - Phénologie du ver luisant en Bourgogne-Franche-Comté, 2010-2021

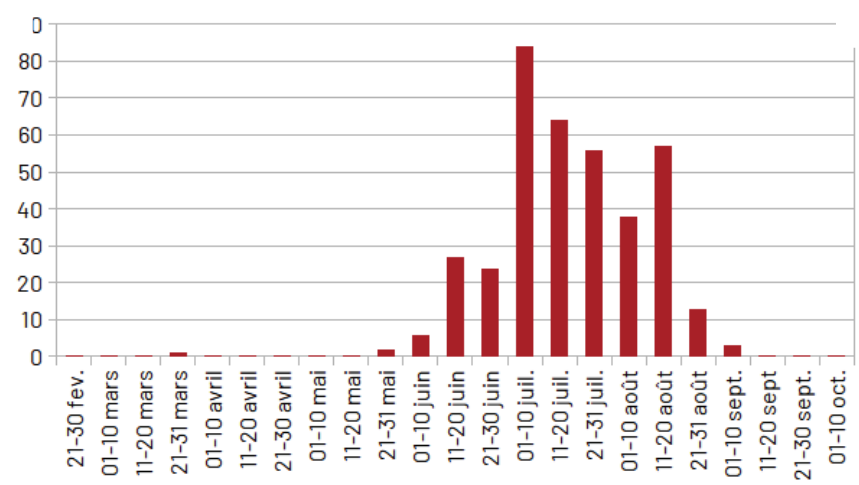


Figure 4 - Phénologie du ver luisant en Bourgogne-Franche-Comté, 2021

### Ailleurs en France

Même si c'est un peu loin de nos frontières, une nouvelle espèce de luciole a été signalée en France : *Photinus signaticollis* que l'on peut appeler en français « le lampyre à corselet marqué ». D'abord décrit par des entomologistes espagnols comme une nouvelle espèce, il s'agit en fait d'une espèce exotique originaire d'Amérique du sud. Présente a priori depuis une quarantaine d'années en Espagne, cette espèce a été détectée en France dans les Pyrénées-Orientales. Reste à savoir si c'est une véritable expansion de l'espèce depuis l'Espagne ou une nouvelle introduction. Cette découverte a été réalisée par des bénévoles et montre l'importance des programmes de sciences participatives pour améliorer la connaissance de la biodiversité !



© Christophe RAMETTE

# « Vers Luisants »

## Bilan d'enquête 2021

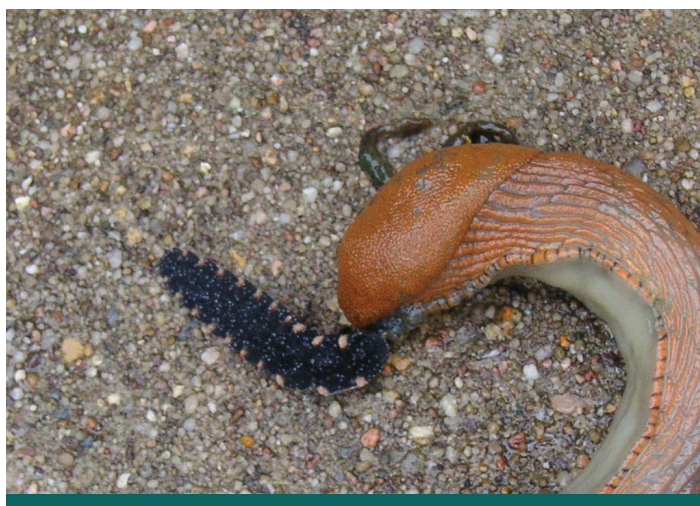


## Perspectives

L'amélioration des connaissances devra se poursuivre en 2021 pour compléter notre vision de sa répartition en Bourgogne-Franche-Comté et confirmer la présence de l'espèce sur l'ensemble du territoire, notamment au centre de la Nièvre.

De nombreuses observations ne mentionnent pas encore le stade des individus, et il existe encore une certaine confusion entre femelles et larves. Cette précision sur le stade de l'insecte est pourtant importante pour nous permettre d'avoir une phénologie pertinente de l'espèce. Les photos, quand elles sont jointes à l'observation, permettent notamment aux validateurs de rester vigilants sur les confusions entre larves et femelles. L'effort sur ce degré d'information devra donc être accentué dans les années à venir.

Une attention particulière devra toujours être portée aux autres espèces de *Lampyridae*, notamment *Phosphaenus hemipterus* ou *Luciola italica*. Même si aucune observation n'est remontée en 2021.





© Christophe RAMETTE

# « Vers Luisants »

## Bilan d'enquête 2021



### Merci aux personnes ayant contribué à cette enquête en 2021 !

ARAR Aline, ARROYO Laëtitia, ARTÉRO Armel, AUBRY , AULNETTE Alexandre, AUMONT Dorothee, BACHELU Hervé, BAGNOUD Sophie, BARBOTTE Quentin, BARRANDON Marie, BARRÈRE Maia, BARTHE Jérôme, BARTHELET Béatrice, BATAILLARD Sylvain, BAUCOUR Colombe, BAUDE Élodie-Marine, BEEKMAN Anne-Sophie, BELLISSENT Sophie, BENEVISE Marie, BERGER Amélie, BERLEMONT Valérie, BERNARD Tom, BERRY Damien, BESCHET Laurent, BETTON Aurélie, BIAN Didier, BILLOT Margot, BINET Anthony, BINÉTRUY Bernard, BITAULT Elise, BLANCHET Laëtitia, BONSACQUET Christian, BORIASSE Nicolas, BOUARD Hervé, BOURGADE-GALLET Marie-Hélène, BOURNY Sophie, BRAS François, BRESLIN Henri, BRICQUET Béatrice, BRISCHOUX Florent, BRIX Amélie, BROSSARD Évelyne, BUCHER-HAUPAIS Agnès, BUFFENOIR Nicolas, CABARET Michel, CAPELLI Emilie, CARADO Adeline, CARNET Mathurin, CARRÉ Fabrice, CAUSERET Jacques, CHALOPIN Mathieu, CHAMBAUD François, CHAMOULTON Alain, CHAPELLE Élisabeth, CHARLES Nathalie, CHARMEAU Cyrille, CHARTIER Sonia, CHASSAIGNE Morgane, CHASSIGNOL Remy, CHATRENET Isabelle, CHAUVEY Christiane, CHEVIET André, CHIRIO Christian, CHOLBI Pierre, CHOPARD Christian, CHOPARD LEONARD Isabelle, CIAMPAGLIA Didier, CLIVIO Jennifer, CLUZEL Pierre, COEUR Leo, COINCENOT Ludivine, CONTIN Carmella, CORRIOL Anne, COSTANT G., COUSSON David, CRENN Laurence, CREUS Xavier, CURIE Sébastien, DALLERY Didier, DAMASIO Théo, DAMIANTE Vanessa, DAMS Vincent, DANGREAU Marie-Céline, DARENNE Catherine, DE CUYPER Fabienne, DE FÉLICE SALOVICI Valérie, DEBAUGE Amaury, DELAFOY Arielle, DELAHAYE Geoffrey, DELAIRE Emmanuelle, DELAIRE Olivier, DELERUE Elise, DEMESLAY Annesophie, DEMET Hervé, DEMORTIER Sylvaine, DEPENAU Mattias, DERIQUEHEM William, DERRY , DERVAUX Floriane, DERVIN Alexis, DESCHASEAUX Samuel, DETROIT Cécile, DIRAND Isabelle, DODELIN Benoît, DUBOIS Chantal, DUFLO Catherine, DURAND Marie-Emilie, DUROT Sébastien, DUSSOURT C., DUTAL Marlène, DUVERNAY Philippe, EL MAJTNI Meïssan, ETIENNE Marion, EXBRAYAT, FALLOUR Hugo, FATTELAY Gérard, FERIAUD Florence, FICHEUX Sébastien, FIRMIN Marie-Françoise, FORESTIER Carla, FRANÇOIS Pascal, FRANON Céline, FROCHOT Bernard, FROMMHERZ Michèle, GARCIA Virginie, GAREL Jean-Michel, GASPARD Daniel, GAUTHIER Frédéric, GAUTHIER Jean-Noël, GAUTHIER Pascale, GAY François, GELLE Marie, GÉRARD Laury, GERBERON Roland, GIBOIN Laurent, GILBERT Aurélie, GILLES Frédérique, GIRARDET Anaïs, GODARD Etienne, GOGNEAU Alexandre, GRAPINET Charles, GREINER Aurélie, GUETOT Corinne, GUIARD Pauline, GUIOT Déborah, GUITTON Andre, HABA Julie, HARDY Patrick, HAREL Anne-Cassandra, HÉLIN Dominique, HEMERY Eliott, HÉRAUT Sylvain, HEURAUX Catherine, HONGVAN Simon, HUDELOT Angélique, HUET Isabelle, HUMAIR Alain, HUREAU Paul, ITRAC-BRUNEAU Raphaëlle, JACQUES Christophe, JACQUET ZIMMERMANN Catherine, JACROT Norbert, JEANROY Yves, JOSEPH Léa, KAMINSKI Flora, KARAS Floriane, KIBLER Anne, KLEIN Laura, KLEIN Madeleine, KOLANEK Bruno, LAB Claudine, LACOUR Jean-Pierre, LACROIX Dominique, LAÏD Ganaëlle, LAITHIER Sandrine, LAJEUNE Anaïs, LALLIER Emmanuelle, LAMARRE Juliette, LAMBERT Jean-Benoit, LANDRU Stéphane, LANZ Jessica, LARERE Anne, LATRY Sacha, LAUNAY Romain, LAURENT-JUND , LAZARD Julian, LEGAT Sandrine, LELEU Maxime, LEPRÊTRE Lisa, LERAUT Guillaume, LORAIN Olivier, MACHIN J., MAHON Emylou, MAIGNIEN Isabelle, MAILLARD Mireille, MAILLOT Corinne, MAITREPIERRE Eugénie, MALATY Sylvain, MALTETE Didier, MARECHAL Cecile, MARLE Margaux, MARLIN Sandrine, MARMIER Didier, MARTHA Benoît, MARTI François, MARTIN Catherine, MARTIN François, MASSÉ Jean-Michel, MATHIEU Bernard, MATHIEU Félix, MATHIEU Muriel, MATRAY Michel, MÉGARD Frédéric, MENAGER Amandine, MÉNIGOZ Brigitte, MÉRIGUET Bruno, MERSON Jean-Luc, MERTZEISEN Bernard, MEUTERLOS Yves, MEY Christophe, MICHAUD Raymond, MIDEZ Samuel, MIGNET Isabelle, MISSEY Christelle, MONCORGÉ Sylvain, MONNET Sébastien, MONNIN Georges, MONNOT Floriane, MORA Frédéric, MORQUE Elodie, MOSINI Geoffrey, MUNSCH Gilles, MUZY Loïc, NABONNE Jean, NARDIN Vincent, NARDO Renato, NASRI Fadila, NICOLLE Claude, NOROY Dominique, NOROY Matthieu, NOUGARET , OUARATTA Charlène, PACCAUD Pauline, PAGE Karine, PAGNOT Damien, PAGNOT Mathieu, PAILLOZ Philippe, PALLAS Cécile, PARENT Gaëlle, PARIS Mélanie, PASSARD , PATOIS Pierre-Olivier, PAUL Jean-Philippe, PEGON Nathalie, PÉGUILLET Marie-Pierre, PEIGNEY Claire, PELLETIER Patricia, PERNIN Dominique, PERNOT , PERRON Nicolas, PESIN Marie, PETION Xavier, PETIT Thierry, PETITOT François, PFAFF Thierry, PHILIBERT Gérard, PICAUD Camille, PICAUVET Françoise, PIERCECCHI Kevin, PILETTE Michel, PINOT Sabine, PINTO Julie, PIZZATO Claudine, PLANKO Alyssa, PLISSON , POIREL Aurélien, POIREL Florie, POLET Amandine, POLETTI Nicolas, PORTIER Bérénice, PRÉVOST Emma, PRITZY Stéphane, QUENNEDEY André, QUINNEZ Bruno, RADREAU



© Christophe RAMETTE

# « Vers Luisants »

## Bilan d'enquête 2021



Marie-Anne, RAMETTE Christophe, RAVIX Isabelle, REGNIER Bernard, RÉGNIER Héroïse, RENARD François, RENAUDIN Estelle, REY Virginie, RIBOLI Juliette, RIDDE Charlotte, RIGNIER Christelle, RITOU Maëlle, ROBART Philippe, ROBIN Daniel, ROBINET Kateline, ROSSET Mélanie, ROSSI Vivien, ROUAULT Benoît, ROUSSET Alexandra, ROUX Pierre-Emmanuel, RUEFLY Nicolas, RUET Charline, RUST, RYELANDT Julien, SABARLY Mathieu, SARCINELLA Jean, SAURET , SEGER Elise, SEILLER Michel, SELVA Amélie, SIRUGUE Daniel, SIZARET Stanislas, SLAMA Astrid, SOULLIER Gaele, SOUSBIE Olivier, SPIEWAK Amélie, STAEHLÉ Marie-Claude, STOCKER Brigitte, SUGY Elisabeth, SUREAU Emmanuel, SYMONS Christelle, TAILLANDIER , TANNÉ Camille, TARDY Vincent, TERRAZ Luc, TERRES Ludmilla, TERRETTAZ Michèle, TESSMANN Alicia, THIEBAUT Adeline, THIÉRY Lionel, TINTI Caroline, TIROUFLET Aline, TISSIER Jean-Yves, TOUCHARD Sébastien, TOURDIAT Sylvie, TRICONE Thomas, TUCOU Alexandre, TURBOT Éric, VAILLAT Régis, VARRAULT Cyril, VENTROUX , VERDOT Anne, VERRIER Virginie, VIAIN Mikaël, VIENNET Nicolas, VITEK Aurélie, VITTE Pascale, VRECKO Sindy, WEBER Céline, ZANCHI Sophie, ZERATH Helena.